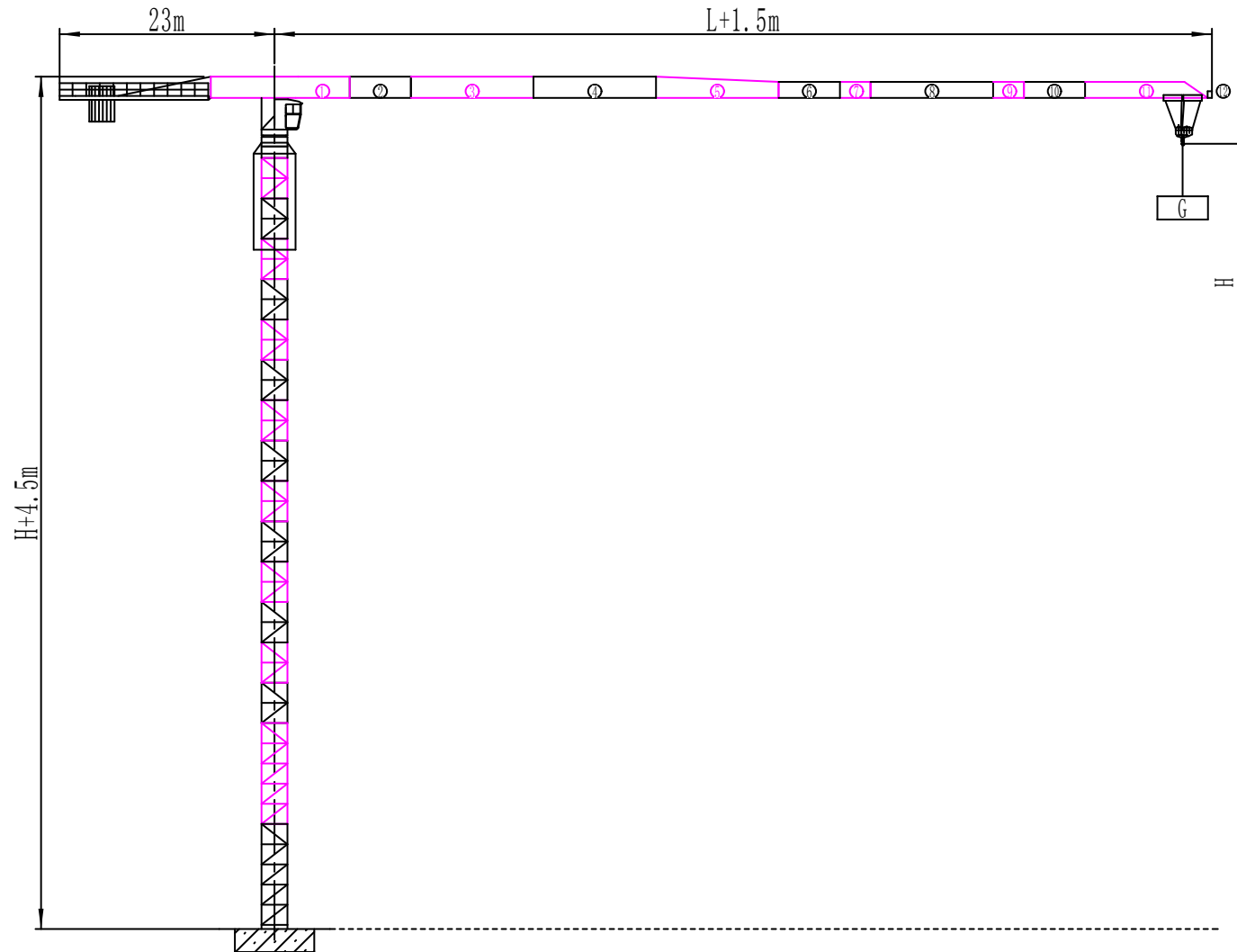
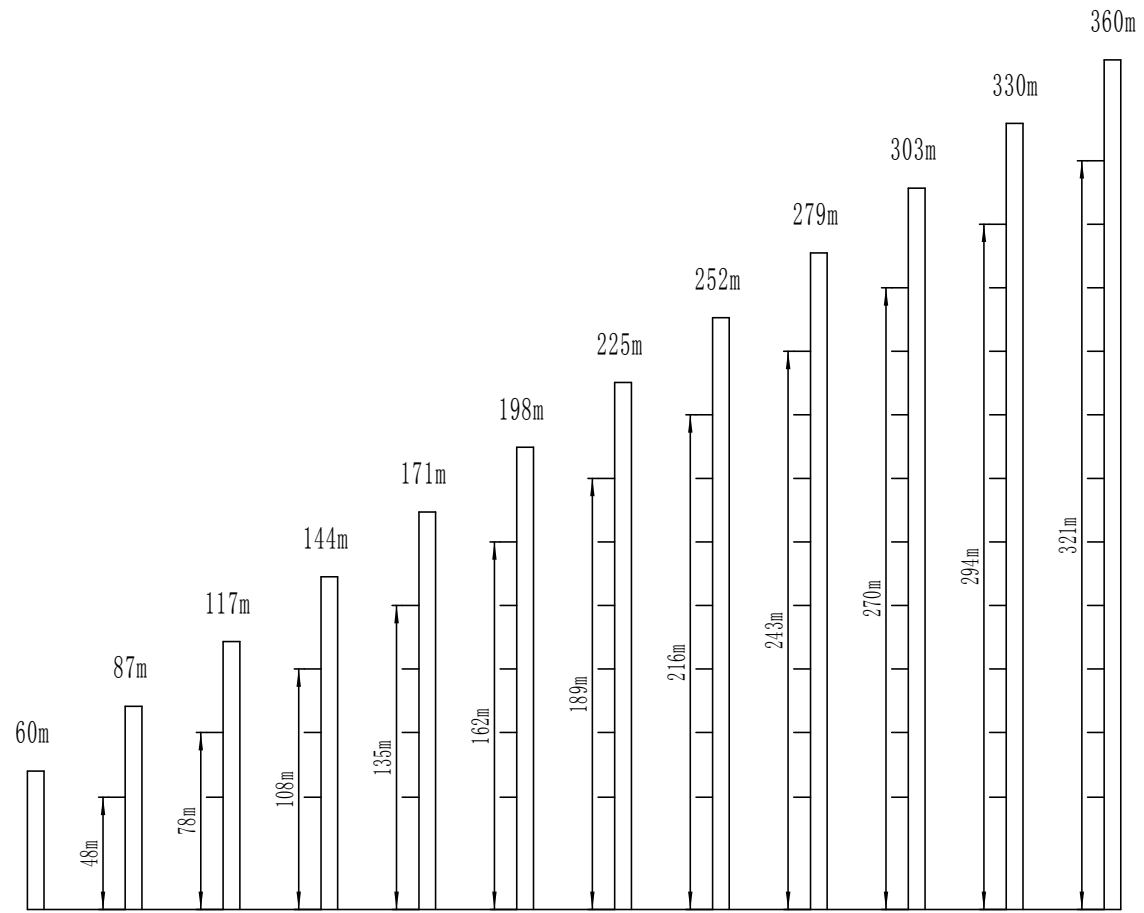


Parameters:

Dimensions





Max. Lifting Capacity: 16 t

Jib	Fall	最大起重量幅度	17.5	20	22.5	25	27.5	30	32.5	35	37.5	40	42.5	45	47.5	50	52.5	55	57.5	60	62.5	65	67.5	70	72.5	75	
75 (76.5)	a=2	3.5-31.1/ 8t	8.00							7.60	6.99	6.45	5.98	5.57	5.20	4.87	4.58	4.31	4.06	3.84	3.64	3.45	3.28	3.12	2.97	2.83	2.70
	a=4	3.5-15.9/16t	14.32	12.31	10.75	9.50	8.48	7.63	6.90	6.29	5.75	5.28	4.87	4.50	4.17	3.88	3.61	3.36	3.14	2.94	2.75	2.58	2.42	2.27	2.13	2.00	
72.5 (74)	a=2	3.5-32.4/ 8t	8.00							7.98	7.34	6.78	6.29	5.86	5.48	5.13	4.82	4.54	4.29	4.06	3.84	3.65	3.47	3.30	3.14	3.00	
	a=4	3.5-16.5/16t	15.03	12.93	11.30	10.00	8.93	8.04	7.28	6.64	6.08	5.59	5.16	4.78	4.43	4.12	3.84	3.59	3.36	3.14	2.95	2.77	2.60	2.44	2.30		
70 (71.5)	a=2	3.5-33.7/ 8t	8.00							7.65	7.07	6.56	6.11	5.72	5.36	5.04	4.75	4.49	4.25	4.03	3.82	3.63	3.46	3.30			
	a=4	3.5-17.2/16t	15.65	13.48	11.78	10.43	9.32	8.40	7.62	6.95	6.37	5.86	5.41	5.02	4.66	4.34	4.05	3.79	3.55	3.33	3.12	2.93	2.76	2.60			
67.5 (69)	a=2	3.5-34.7/ 8t	8.00							7.92	7.32	6.80	6.34	5.93	5.56	5.23	4.93	4.66	4.41	4.18	3.97	3.78	3.60				
	a=4	3.5-17.7/16t	16.00	13.94	12.20	10.81	9.66	8.71	7.91	7.22	6.62	6.10	5.64	5.23	4.86	4.53	4.23	3.96	3.71	3.48	3.27	3.08	2.90				
65 (66.5)	a=2	3.5-35.6/ 8t	8.00							7.53	6.99	6.52	6.10	5.72	5.39	5.08	4.80	4.55	4.31	4.10	3.90						
	a=4	3.5-18.1/16t	16.00	14.34	12.55	11.12	9.95	8.98	8.15	7.44	6.83	6.29	5.82	5.40	5.02	4.69	4.38	4.10	3.85	3.61	3.40	3.20					
62.5 (64)	a=2	3.5-36.3/ 8t	8.00							7.70	7.15	6.67	6.24	5.86	5.51	5.20	4.92	4.66	4.42	4.20							
	a=4	3.5-18.5/16t	16.00	14.66	12.83	11.38	10.18	9.19	8.35	7.63	7.00	6.45	5.97	5.54	5.16	4.81	4.50	4.22	3.96	3.72	3.50						
60 (61.5)	a=2	3.5-36.8/ 8t	8.00							7.83	7.28	6.79	6.35	5.96	5.61	5.29	5.00	4.74	4.50								
	a=4	3.5-18.8/16t	16.00	14.90	13.05	11.57	10.36	9.35	8.50	7.76	7.13	6.58	6.09	5.65	5.26	4.91	4.59	4.30	4.04	3.80							
57.5 (59)	a=2	3.5-37.2/ 8t	8.00							7.92	7.36	6.86	6.43	6.03	5.68	5.36	5.07	4.80									
	a=4	3.5-19.0/16t	16.00	15.07	13.20	11.71	10.48	9.46	8.60	7.86	7.22	6.66	6.16	5.73	5.33	4.98	4.66	4.37	4.10								
55 (56.5)	a=2	3.5-38.0/ 8t	8.00							7.54	7.04	6.59	6.19	5.83	5.50	5.20											
	a=4	3.5-19.4/16t	16.00	15.44	13.53	12.00	10.75	9.71	8.83	8.07	7.42	6.84	6.34	5.89	5.49	5.13	4.80	4.50									
52.5 (54)	a=2	3.5-39.2/ 8t	8.00							7.81	7.29	6.83	6.41	6.04	5.70												
	a=4	3.5-20.0/16t	16.00	15.97	14.00	12.43	11.14	10.06	9.15	8.38	7.70	7.11	6.59	6.13	5.71	5.34	5.00										
50 (51.5)	a=2	3.5-40.6/ 8t	8.00							7.60	7.12	6.69	6.30														
	a=4	3.5-20.7/16t	16.00	14.58	12.95	11.61	10.50	9.56	8.75	8.05	7.44	6.90	6.42	5.99	5.60												
47.5 (49)	a=2	3.5-40.7/ 8t	8.00							7.61	7.13	6.70															
	a=4	3.5-20.8/16t	16.00	14.61	12.98	11.64	10.52	9.58	8.77	8.07	7.45	6.91	6.43	6.00													
45 (46.5)	a=2	3.5-41.0/ 8t	8.00							7.69	7.20																
	a=4	3.5-20.9/16t	16.00	14.75	13.10	11.75	10.63	9.67	8.86	8.15	7.53	6.99	6.50														
42.5 (44)	a=2	3.5-41.1/ 8t	8.00							7.70																	
	a=4	3.5-21.0/16t	16.00	14.78	13.13	11.77	10.65	9.69	8.88	8.17	7.55	7.00															
40 (41.5)	a=2	3.5-40.0/ 8t	8.00																								
	a=4	3.5-21.1/16t	16.00	14.87	13.21	11.85	10.72	9.76	8.94	8.22	7.60																
37.5 (39)	a=2	3.5-37.5/ 8t	8.00																								
	a=4	3.5-21.2/16t	16.00	15.00	13.33	11.95	10.81	9.85	9.02	8.30																	
35 (36.5)	a=2	3.5-35.0/ 8t	8.00																								
	a=4	3.5-21.4/16t	16.00	15.13	13.44	12.06	10.91	9.93	9.10																		
32.5 (34)	a=2	3.5-32.5/ 8t	8.00																								
	a=4	3.5-21.4/16t	16.00	15.13	13.44	12.06	10.91	9.93																			
30 (31.5)	a=2	3.5-30.0/ 8t	8.00																								
	a=4	3.5-21.4/16t	16.00	15.13	13.44	12.06	10.91																				

